



**NOBACCO**<sup>®</sup>  
DESIGN CENTER

## ΟΔΗΓΙΕΣ ΧΡΗΣΗΣ

**Σας ευχαριστούμε που επιλέξατε το NOBACCO =ISSON PLUS.**

Παρακαλούμε διαβάστε προσεκτικά τις οδηγίες χρήσης και βεβαιωθείτε ότι τις έχετε κατανοήσει πλήρως προτού χρησιμοποιήσετε για πρώτη φορά τη συσκευή. Για περισσότερες πληροφορίες σχετικά με το προϊόν και τον τρόπο χρήσης του, παρακαλούμε επισκεφτείτε την επίσημη ιστοσελίδα του προϊόντος στο [www.nobacco.gr](http://www.nobacco.gr) ή ρωτήστε τον τοπικό σας αντιπρόσωπο

**Have More, Do more, Be more**, η φιλοσοφία που έκανε τη NOBACCO να σχεδιάσει το επόμενο βήμα στο άτμισμα. Εξελιγμένο και υλοποιημένο από το NOBACCO DESIGN CENTER, το =ISSON PLUS σηματοδοτεί την εξέλιξη στα αυτόματα ηλεκτρονικά τσιγάρα. Κατασκευασμένο από σκληροποιημένο ABS, για μέγιστη αντοχή, με εξαιρετικό φινίρισμα, διαθέτει μπαταριά 900mAh και σύστημα charge and vape (ταυτόχρονη φόρτιση και άτμισμα) για μεγαλύτερη αυτονομία.



## Περιεχόμενα πακέτου\*

1 x Μπαταρία NOBACCO =ISSON PLUS

2 x Ατμοποιητές NOBACCO =ISSON

1 x Καλώδιο φόρτισης

Οδηγίες χρήσης

*\*Η εταιρεία διατηρεί το δικαίωμα να μεταβάλει τα χαρακτηριστικά του προϊόντος ή τα περιεχόμενα της συσκευασίας χωρίς προηγούμενη προειδοποίηση.*

## Χαρακτηριστικά =ISSON PLUS

Διαστάσεις: 120 x 22 x 19 χιλιοστά (μαζί με τον ατμοποιητή)

Χωρητικότητα μπαταρίας: 900mAh | Χωρητικότητα υγρού ατμοποιητή: 1,6ml

Υλικό τροφοδοσίας υγρού: Οργανικό Βαμβάκι

Αυτόματη λειτουργία | Σύστημα Charge and Vape

1 Ατμοποιητής =ISSON

2. Μπαταρία =ISSON PLUS - 900mAh

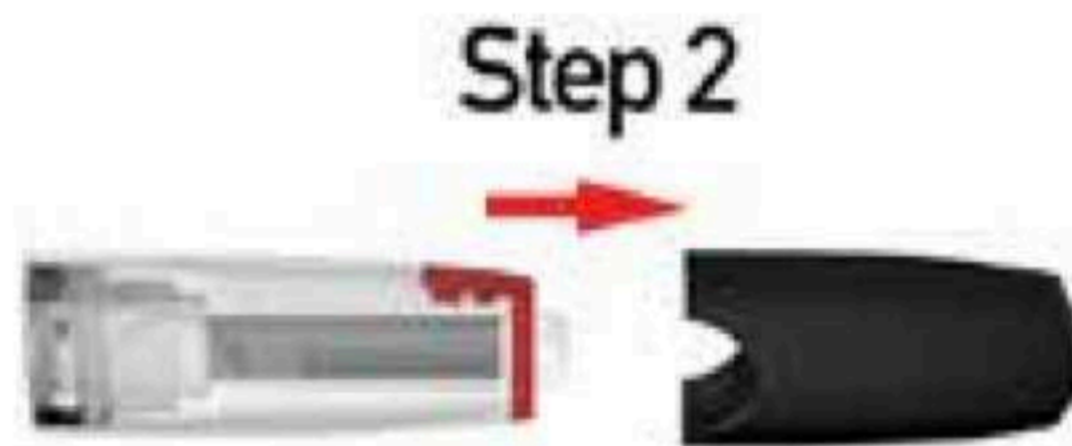


**Το =ISSON PLUS έρχεται μερικώς φορτισμένο.**

Συνιστάται μία πλήρης φόρτισή του, πριν την πρώτη χρήση, για τη βέλτιστη μακροζωία της μπαταρίας.

## Προετοιμασία, άνοιγμα και επαναπλήρωση

1. Διαχωρίζετε τον ατμοποιητή από την μπαταρία.
2. Αφαιρείτε το επιστόμιο του ατμοποιητή.
3. Αποσπάτε το ελαστικό πώμα ασφαλείας της οπής αναπλήρωσης υγρού του ατμοποιητή.
4. Τοποθετείτε το παρέμβυσμα του υγρού αναπλήρωσης στην οπή και με σταθερή ροή γεμίζετε τον ατμοποιητή, υπό γωνία 45°.
5. Επανατοποθετείτε το ελαστικό πώμα ασφαλείας, το επιστόμιο και κατόπιν τον συναρμολογημένο ατμοποιητή στη μπαταρία





## **ΠΡΟΣΟΧΗ:**

Αναπληρώστε με ήπια ροή για να αποφύγετε υπερχειλίση υγρού από τις οπές αναπλήρωσης.

Αποφύγετε την υπερπλήρωση για τη σωστή λειτουργία του ατμοποιητή.

Μην αφήνετε τον ατμοποιητή περισσότερο από 1 λεπτό χωρίς το ελαστικό πώμα. Υπάρχει κίνδυνος διαρροής υγρού από τις οπές εισαγωγής αέρα στη βάση του.

Επιβεβαιώστε ότι καμία οπή αναπλήρωσης δεν είναι μπλοκαρισμένη με υγρό προτού προχωρήσετε στην αναπλήρωση του ατμοποιητή.

Εξασφαλίστε ότι η τάπα σιλικόνης έχει τοποθετηθεί σωστά για να αποφευχθούν τυχόν διαρροές.

**Πρώτη χρήση νέου ατμοποιητή:** Αναπληρώνετε με υγρό ακολουθώντας τις οδηγίες και αναμένετε πέντε (5) λεπτά πριν τη χρήση για το βέλτιστο εμποτισμό της αντίστασης.

## **Χρήση συσκευής**

Τοποθετείτε έναν προετοιμασμένο ατμοποιητή σε φορτισμένη μπαταρία και εισπνέετε ήπια και με διάρκεια από το επιστόμιο. Οι απότομες και με ένταση εισπνοές ενδέχεται να δημιουργήσουν υπερτροφοδοσία και δυσλειτουργία.

Κατά την εισπνοή, η μπλε ενδεικτική λυχνία της μπαταρίας ενεργοποιείται αυτόματα.

**Ο ατμοποιητής δεν πρέπει να λειτουργεί χωρίς υγρό αναπλήρωσης.**

**Συνιστάται η επαναπλήρωση υγρού όταν η στάθμη του είναι κάτω από 10%.**

## **Ο ΑΤΜΟΠΟΙΗΤΗΣ ΕΙΝΑΙ ΕΝΑ ΑΝΑΛΩΣΙΜΟ ΕΙΔΟΣ ΚΑΙ ΠΡΕΠΕΙ ΝΑ ΑΝΤΙΚΑΘΙΣΤΑΣΤΑΙ ΠΕΡΙΟΔΙΚΑ.**

Ο χρόνος ζωής του εξαρτάται από τη συχνότητα χρήσης καθώς και τη σύσταση του υγρού αναπλήρωσης που χρησιμοποιείται. Εφόσον παρατηρηθεί μείωση του παραγόμενου ατμού ή/και αλλοιωμένη γεύση, ενώ η μπαταρία είναι πλήρως φορτισμένη, θα πρέπει να αντικατασταθεί.

## **Φόρτιση =ISSON PLUS**

Η συσκευή =ISSON PLUS φορτίζεται μέσω της θύρας micro-USB που υπάρχει στη βάση της. Με την ολοκλήρωση της φόρτισης, η μπλε λυχνία θα αναβοσβήσει 20 φορές κι έπειτα θα σβήσει.

Η μπλε ενδεικτική λυχνία αναβοσβήνει 10 φορές και το =ISSON PLUS δεν ενεργοποιείται: Η συσκευή χρειάζεται επαναφόρτιση.

## **ΠΡΟΣΟΧΗ:**

Η συσκευή δε συνιστάται να φορτίζεται με αντάπτορες που ξεπερνούν τα 1A/5V, καθότι υπάρχει ενδεχόμενο καταστροφής της ή τμημάτων αυτής. Η εγγύηση παύει να ισχύει σε αυτή την περίπτωση.

## **ΜΗ ΦΟΡΤΙΖΕΤΕ ΤΗ ΣΥΣΚΕΥΗ ΧΩΡΙΣ ΕΠΙΒΛΕΨΗ.**

## **Pass though charging System – Ταυτόχρονη χρήση και φόρτιση.**

Το =ISSON PLUS παρέχει λειτουργία pass through κατά τη φόρτισή της. Η χρήση του pass through ενδέχεται να επηρεάσει τη μακροζωία της ενσωματωμένης μπαταρίας.

## **Συντήρηση**

Περιοδικά, χρησιμοποιήστε ένα καθαρό πανί ή χαρτί για να καθαρίσετε τις επαφές της μπαταρίας και του ατμοποιητή από τυχόν ακαθαρσίες ή/και υγρασία.

Για λόγους υγιεινής, πλύνετε συχνά το αποσπώμενο επιστόμιο με ζεστό νερό.

Για τον καθαρισμό του αεραγωγού του ατμοποιητή από σταγονίδια υγροποιημένου ατμού, τινάζετε τον ατμοποιητή, με το στόμιο προς τα κάτω (τύπου αναλογικό θερμόμετρο).



## Συμβουλές / Προφυλάξεις

- Σε περίπτωση πτώσης, κρούσης ή σύνθλιψης του προϊόντος, βεβαιωθείτε ότι δεν έχει σημειωθεί ζημιά πριν το χρησιμοποιήσετε. Όλα τα τμήματα πρέπει να είναι ασφαλώς και σταθερά προσαρμοσμένα μεταξύ τους. Δεν πρέπει να χρησιμοποιείται εάν διαθέτει μέρη ραγισμένα, παραμορφωμένα ή παρουσιάζει διαρροή. Τα ελαττωματικά μέρη πρέπει να αντικατασταθούν πριν τη χρήση. Εάν διαπιστώσετε ότι δεν υπάρχουν σημάδια βλάβης, μπορείτε να το χρησιμοποιήσετε μετά τον καθαρισμό του και ιδίως μετά τον καθαρισμό του επιστομίου, χρησιμοποιώντας χαρτί ή ένα στεγνό πανί.
- Μην τρυπάτε ή με οποιοδήποτε τρόπο καταστρέψετε το εξωτερικό κέλυφος της συσκευής. Σε τέτοια περίπτωση επικοινωνήστε με την εταιρεία NOBACCO.
- Το προϊόν ενδέχεται να περιέχει μικρά τμήματα. Κρατήστε το μακριά από παιδιά και κατοικίδια.
- Μην βρέχετε ή βυθίζετε σε υγρό τη συσκευή.
- Μεταφέρετε και αποθηκεύετε τη συσκευή ξεχωριστά από μεταλλικά αντικείμενα.
- Αποφεύγετε να ρίχνετε υγρό στον κεντρικό άξονα (αεραγωγό) του ατμοποιητή.
- Μην βραχυκυκλώνετε με καλώδιο ή με οποιοδήποτε μεταλλικό αντικείμενο τον θετικό (+) και τον αρνητικό (-) πόλο της συσκευής.
- Μην χρησιμοποιείτε υπερβολική δύναμη για τη σύνδεση του ατμοποιητή με την μπαταρία.
- Χρησιμοποιείτε μόνο τα ενδεδειγμένα για αυτό το προϊόν ανταλλακτικά και αξεσουάρ προκειμένου να αποφύγετε τυχόν δυσλειτουργία ή καταστροφή του.
- Το προϊόν αυτό δεν πωλείται ή διαφημίζεται ως προϊόν διακοπής του καπνίσματος.
- Σεβαστείτε τους τοπικούς νόμους και ρυθμίσεις που αφορούν τη χρήση της συσκευής και κρατήστε την ανενεργή όπου απαιτείται.



## Οδηγίες αποθήκευσης

- Το προϊόν πρέπει να φυλάσσεται μακριά από παιδιά.
- Μη χρησιμοποιείτε ή αποθηκεύετε το προϊόν σε μέρη με υπερβολική υγρασία ή/και πολύ υψηλές ή χαμηλές θερμοκρασίες.
- Εάν σκοπεύετε να μη χρησιμοποιήσετε το προϊόν για μεγάλο χρονικό διάστημα, αποσυνδέστε τον ατμοποιητή, αδειάστε τον από το υγρό αναπλήρωσης και φορτίστε τη μπαταρία. Επαναφορτίζετε μια φορά το μήνα.

**Η ΠΩΛΗΣΗ ΑΠΑΓΟΡΕΥΕΤΑΙ ΣΕ ΑΤΟΜΑ ΚΑΤΩ ΤΩΝ 18 ΕΤΩΝ**  
**Η χρήση του προϊόντος δεν συνιστάται σε μη καπνιστές και νέους**

## Οδηγίες Ασφαλείας

**Εάν το προϊόν χρησιμοποιηθεί με υγρό αναπλήρωσης το οποίο περιέχει νικοτίνη.**

Το υγρό αναπλήρωσης δεν προορίζεται για κατάποση. Μην επιτρέπετε στο υγρό αναπλήρωσης να έρθει σε επαφή με το δέρμα. Να διατηρείτε τη συσκευή σας σύμφωνα με τις ορθές πρακτικές υγιεινής. Ζητήστε αμέσως ιατρική βοήθεια αν αισθανθείτε ναυτία ή τάση προς έμετο κατά τη χρήση της συσκευής του ηλεκτρονικού τσιγάρου. Τα υγρά αναπλήρωσης του ηλεκτρονικού τσιγάρου δεν πρέπει να αναμιγνύονται με οποιαδήποτε άλλα υγρά ή ουσίες. Μην χρησιμοποιείτε την συσκευή του ηλεκτρονικού τσιγάρου όταν οδηγείτε. Για να αποφευχθεί πιθανή χορήγηση υπερβολικής δόσης νικοτίνης, το ηλεκτρονικό τσιγάρο δεν πρέπει να χρησιμοποιείται ταυτόχρονα με άλλες πηγές νικοτίνης (παραδοσιακά τσιγάρα, πούρα, πίπες, έμπλαστρα, ρινικά σπρέι κ.λπ.). Το υγρό αναπλήρωσης να μην ελευθερώνεται στο περιβάλλον και να μην απορρίπτεται στην αποχέτευση.



## **Προειδοποιήσεις για ομάδες κινδύνου**

Εάν το προϊόν χρησιμοποιηθεί με υγρό αναπλήρωσης το οποίο περιέχει νικοτίνη.

Μην εισπνέετε τον παραγόμενο ατμό εάν είστε αλλεργικοί στη νικοτίνη ή σε οποιοδήποτε από τα συστατικά του. Εάν έχετε οποιοδήποτε πρόβλημα υγείας ή εάν παρουσιαστεί οποιαδήποτε ενόχληση κατά τη χρήση του ηλεκτρονικού τσιγάρου, συμβουλευτείτε ένα γιατρό. Το κάπνισμα και η χρήση ηλεκτρονικού τσιγάρου δεν συνιστάται κατά τη διάρκεια της εγκυμοσύνης ή του θηλασμού. Συμβουλευτείτε το γιατρό σας πριν από τη χρήση κατά τη διάρκεια της εγκυμοσύνης. Η χρήση του ηλεκτρονικού τσιγάρου από νεαρή ηλικία μπορεί να προκαλέσει σοβαρές βλάβες στην υγεία. Η νικοτίνη μπορεί να είναι πολύ επικίνδυνη και μερικές φορές θανατηφόρα, εάν χρησιμοποιηθεί ή καταποθεί από μικρά παιδιά.

## **Αντενδείξεις**

Εάν το προϊόν χρησιμοποιηθεί με υγρό αναπλήρωσης το οποίο περιέχει νικοτίνη.

Δεν συνιστάται η χρήση του από άτομα τα οποία παρουσιάζουν υπερευαισθησία στη νικοτίνη ή σε άλλα περιεχόμενα συστατικά, είναι σε κύηση, γαλουχία ή πάσχουν από καρδιοαναπνευστική ανεπάρκεια.

Η νικοτίνη θα πρέπει να χρησιμοποιείται με προσοχή από άτομα που έχουν διαγνωσθεί με: μέτρια έως σοβαρή ηπατική νόσο, σοβαρή νεφρική νόσο, καρδιακή νόσο συμπεριλαμβανομένης της στηθάγχης και της καρδιακής ανεπάρκειας, πολύ υψηλή πίεση αίματος, προβλήματα με τον καρδιακό ρυθμό ή παλμό, ασθενείς που έχουν υποστεί μια πρόσφατη καρδιακή προσβολή ή εγκεφαλικό επεισόδιο, υπερθυρεοειδισμό, διαβήτη, φλεγμονή του οισοφάγου (σωλήνα μεταξύ του στόματος και του στομάχου), φλεγμονή της βλεννογόνου του στομάχου (γαστρίτιδα), έλκος στομάχου, έλκος δωδεκαδακτύλου, δερματικά προβλήματα, μακροπρόθεσμα προβλήματα στο λαιμό, δυσκολία στην αναπνοή λόγω βρογχίτιδας, εμφύσημα ή άσθμα.



## Παρενέργειες

Εάν το προϊόν χρησιμοποιηθεί με υγρό αναπλήρωσης το οποίο περιέχει νικοτίνη.

Πιθανά ανεπιθύμητα συμπτώματα, που ενδέχεται να παρατηρηθούν σε μερίδα πληθυσμού, κατά τη χρήση νικοτινούχων υγρών αναπλήρωσης, εξαιτίας της τοξικότητας της νικοτίνης: ναυτία και τάση προς έμετο, διαταραχές ύπνου, πονοκέφαλος, πόνος στο στήθος, διαταραχή γαστρεντερικού συστήματος, ζάλη, κεφαλαλγία, τρόμος, εφίδρωση, ακανόνιστος καρδιακός παλμός ή ταχυκαρδία, ωχρότητα, υπέρταση, σπασμοί, αδυναμία, βραδυκαρδία, υπόταση και αναπνευστική ή μυϊκή παράλυση. Τα συμπτώματα μπορεί να εμφανιστούν τυπικά εντός 30 λεπτών έως 2 ωρών μετά από στοματική έκθεση ή να είναι άμεσα μετά από εισπνοή της νικοτίνης. **Η νικοτίνη είναι εξαιρετικά εθιστική ουσία.**

**Εάν έχετε οποιαδήποτε ανεπιθύμητη ενέργεια, σταματήστε τη χρήση και επικοινωνήστε ΑΜΕΣΩΣ με το γιατρό σας ή το τμήμα επειγόντων περιστατικών του τοπικού σας νοσοκομείου.**

**Εάν ένα παιδί κάτω των 12 ετών κατά λάθος καταπιεί σκεύασμα που περιέχει νικοτίνη, επικοινωνήστε ΑΜΕΣΩΣ με το γιατρό σας ή το τμήμα επειγόντων περιστατικών του τοπικού σας νοσοκομείου.**

**Τηλ. Κέντρου Δηλητηριάσεων: (+30) 210 779 3777**

**Τηλ. Κέντρου Δηλητηριάσεων στην Κύπρο: 1401**

### **Κατασκευαστής:**

**NOBACCO DESIGN CENTER**

**Τζαβέλλα 23, Χαλάνδρι, ΤΚ 15231, Ελλάδα**

**Τηλέφωνο: (+30) 210 762 2020**

**E-mail: sales@nobacco.gr**

### **Νομικό πρόσωπο επαφής:**

**NOBACCO A.E.**

**Τζαβέλλα 23, Χαλάνδρι, ΤΚ 15231, Ελλάδα**

**Τηλέφωνο: (+30) 210 762 2020**

**E-mail: sales@nobacco.gr**

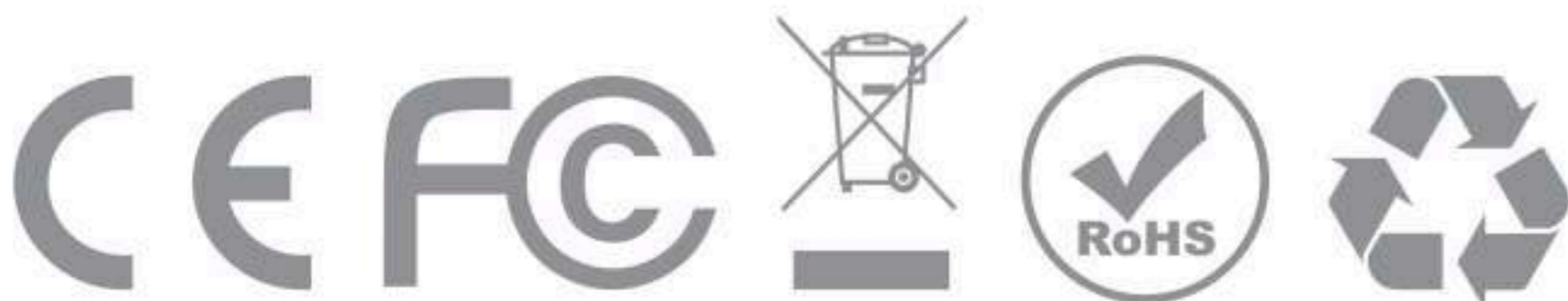


## Εγγύηση

Το προϊόν αυτό έχει περάσει από όλους του προβλεπόμενους ελέγχους ποιότητας και λειτουργίας πριν διανεμηθεί. Με την αγορά του προϊόντος από εξουσιοδοτημένο κατάστημα παρέχεται εγγύηση για αστοχίες υλικού και καλής λειτουργίας. Στα πλαίσια της εγγύησης αυτής, θα επισκευάσουμε δωρεάν ή, εάν αυτό δεν είναι δυνατόν, θα αντικαταστήσουμε οποιαδήποτε υλικά είναι ελαττωματικά. Η εγγύηση αυτή δεν καλύπτει φθορές που έχουν προκληθεί από κακή χρήση ή φυσικές καταστροφές. Επίσης, δεν καλύπτει περιπτώσεις όπου οποιοσδήποτε πέραν του εξουσιοδοτημένου τεχνικού τμήματος προσπαθήσει να κάνει διορθώσεις ή μετατροπές. Στις περιπτώσεις όπου δεν ισχύει η εγγύηση, η εταιρεία NOBACCO θα σας ενημερώσει για το κόστος επισκευής ή αντικατάστασης. Για περισσότερες πληροφορίες σχετικά με τον χρόνο εγγύησης, παρακαλούμε επισκεφτείτε την επίσημη ιστοσελίδα του προϊόντος στο [www.nobacco.gr](http://www.nobacco.gr) ή ρωτήστε τον τοπικό σας αντιπρόσωπο.

**Η ΕΤΑΙΡΕΙΑ NOBACCO ΔΕΝ ΕΙΝΑΙ ΥΠΕΥΘΥΝΗ ΓΙΑ ΒΛΑΒΕΣ ΠΟΥ ΠΡΟΚΛΗΘΗΚΑΝ ΑΠΟ ΛΑΝΘΑΣΜΕΝΗ ΤΗΡΗΣΗ ΤΩΝ ΟΔΗΓΙΩΝ ΠΟΥ ΑΝΑΦΕΡΟΝΤΑΙ ΣΤΟ ΕΓΧΕΙΡΙΔΙΟ ΧΡΗΣΗΣ Ή/ΚΑΙ ΛΑΝΘΑΣΜΕΝΗ ΧΡΗΣΗ ΤΗΣ ΣΥΣΚΕΥΗΣ.**

*Κανένα τμήμα του παρόντος δεν επιτρέπεται να αναπαραχθεί, να μεταφραστεί ή να μεταδοθεί σε οποιαδήποτε μορφή ή με οποιοδήποτε μέσο χωρίς την προηγούμενη έγγραφη άδεια της εταιρείας.*



**NOBACCO®**  
life tastes better