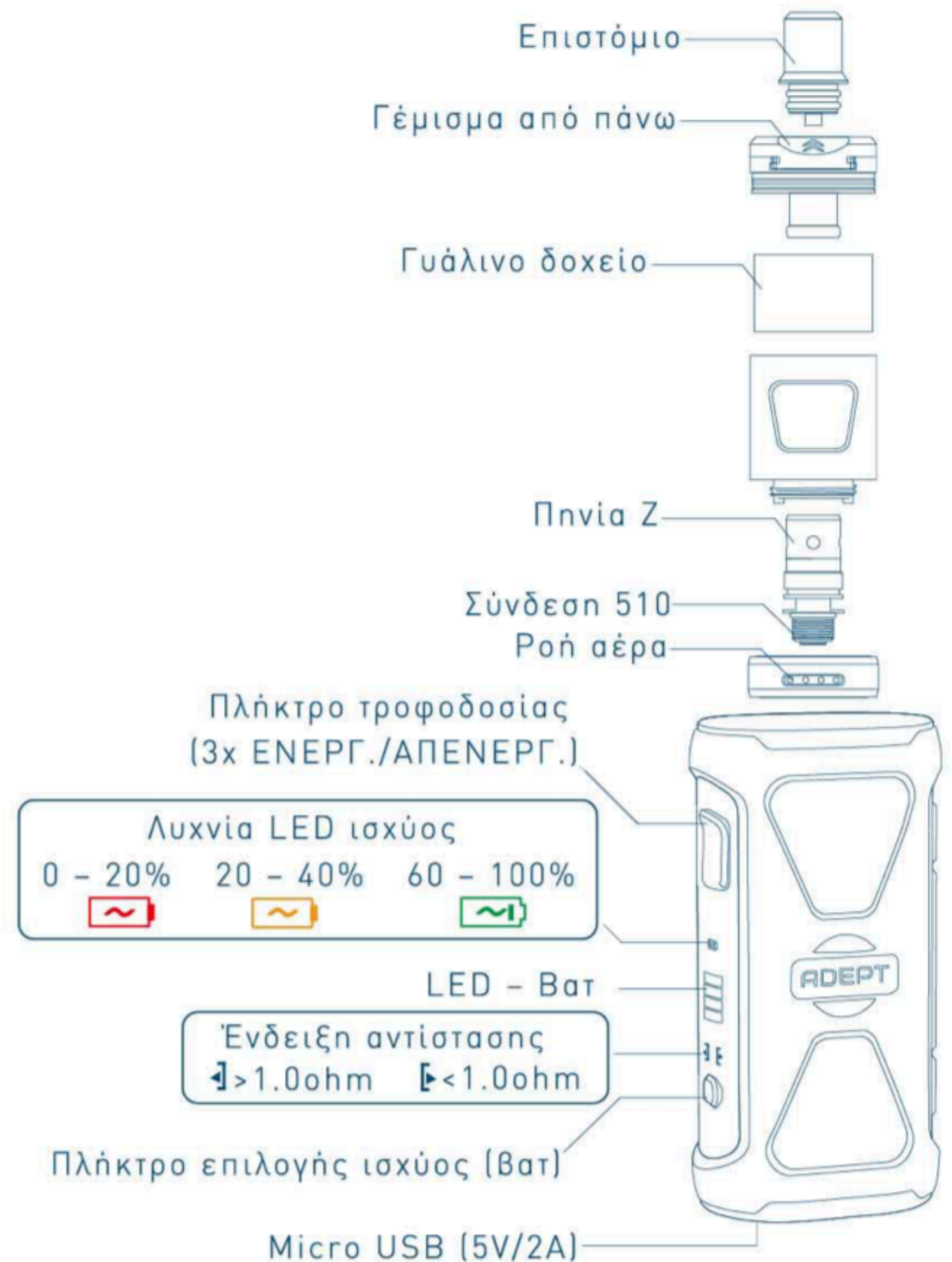
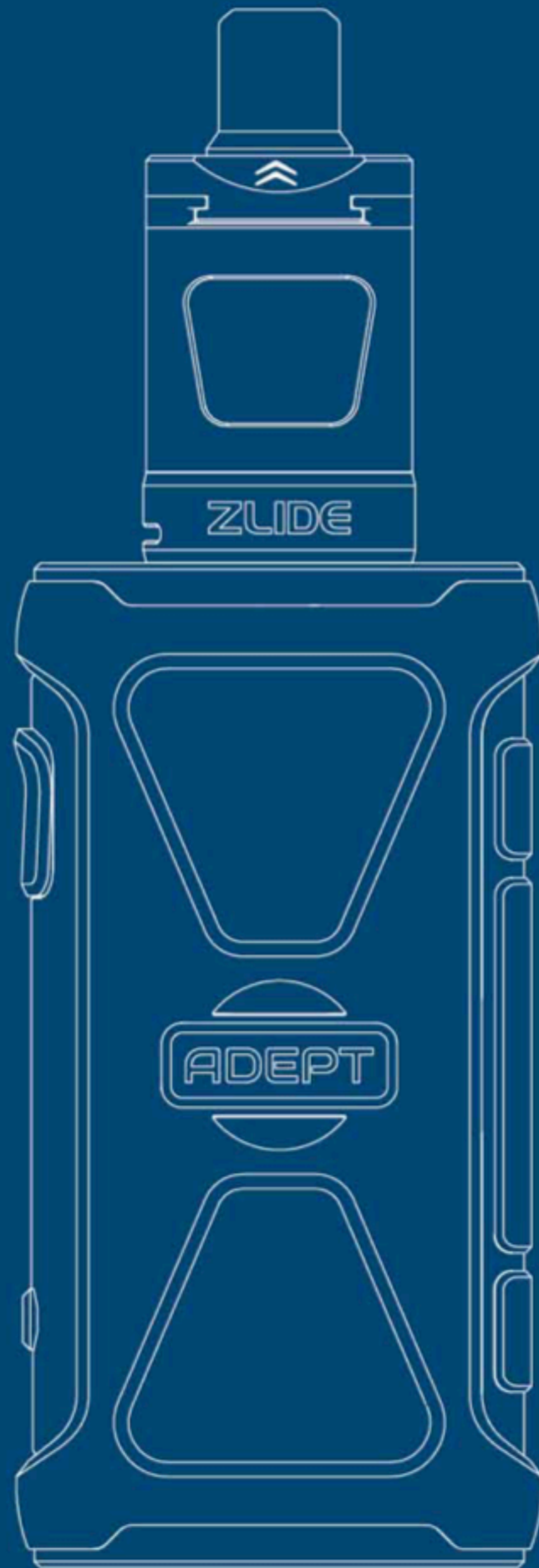


INNOKIN

ADEPT ZSLIDE

User Manual



ΧΡΗΣΗ ΠΡΩΤΗ ΦΟΡΑ

- 1 ΑΦΑΙΡΕΣΤΕ ΤΟ ΠΡΟΕΓΚΑΤΕΣΤΗΜΕΝΟ ΠΗΝΙΟ
- 2 ΑΦΗΣΤΕ ΤΟ ΠΗΝΙΟ ΝΑ ΠΟΤΙΣΕΙ*
- 3 ΤΟΠΟΘΕΤΗΣΤΕ ΤΟ ΠΗΝΙΟ (Ακολουθήστε τις αντίστροφες οδηγίες του βήματος 1.)
- 4 ΓΕΜΙΣΤΕ ΜΕ ΥΓΡΟ ΤΟ ΔΟΧΕΙΟ (Αφαιρέστε το επιστόμιο, σπρώξτε στη διεύθυνση του βέλους και σύρετε για να ανοίξετε το καπάκι επάνω.)
- 5 ΡΥΘΜΙΣΤΕ ΤΗ ΡΟΗ ΤΟΥ ΑΕΡΑ (Ρυθμίστε τη ροή αέρα σε μια άνετη θέση και απολαύστε ατμισμό!)

ΣΗΜΑΝΤΙΚΟ

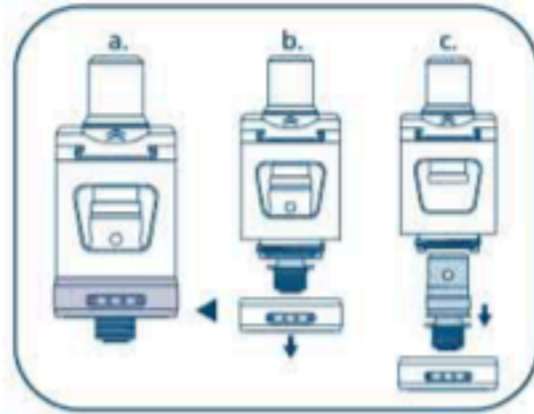
- Διατηρήστε τις επαφές καθαρές από ακαθαρσίες και eliquid.
- Διατηρείτε το δοχείο τουλάχιστον γεμάτο κατά 1/3 για καλύτερη γεύση και μεγαλύτερη διάρκεια ζωής.
- Μην κάνετε ατμισμό εάν το δοχείο είναι άδειο.
- Εάν έχει γεύση καμένου, αντικαταστήστε το πηνίο.
- Αντικαταστήστε το πηνίο εάν η γεύση ή ο καπνός είναι μειωμένα.

ΛΕΙΤΟΥΡΓΙΑ

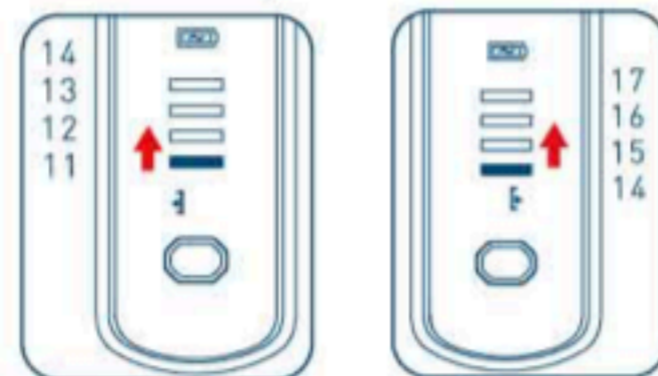
- Πατήστε το πλήκτρο (Τροφοδοσίας) 3 φορές για άναμμα/σβήσιμο
- Πατήστε το πλήκτρο κυκλικής εναλλαγής για αλλαγή της τάσης με τη σειρά
- Κρατήστε πατημένο το πλήκτρο (Τροφοδοσίας) για να κάνετε ατμισμό
- Ξεκινήστε με χαμηλή ένταση και αυξήστε τη για να πετύχετε τη γεύση που θέλετε.
- Σβήστε τη συσκευή όταν δεν την χρησιμοποιείτε.

ΦΟΡΤΙΣΗ

- Τραβήξτε απαλά τος φικς για να το ανοίξετε. Προσοχή! Μην αφαιρείτε το φικς.
- Τοποθετήστε απαλά το MicroUSB σωστά.
- Χρησιμοποιήστε τον εγκεκριμένο φορτιστή που περιλαμβάνεται με το καλώδιο MicroUSB.
- Η λυχνία LED θα σβήσει μόλις φορτίσει πλήρως η συσκευή.
- Σβήστε τη μονάδα Adept όταν την αποθηκεύετε.
- Μην αφήνετε τη συσκευή να φορτίζει χωρίς επίβλεψη.



Ένδειξη LED Βατ



[facebook.com/Innokin.Technology](https://www.facebook.com/Innokin.Technology)



[instagram.com/innokintechology](https://www.instagram.com/innokintechology)



twitter.com/innokintech



[reddit.com/r/innokin](https://www.reddit.com/r/innokin)



support@innokin.com

